
COMUNICADO DE PRENSA

La filial de Localización del Grupo Avánzit ha desarrollado una solución tecnológica pionera para un grave problema social.

NAVENTO OFRECE LA PRIMERA SOLUCIÓN INTEGRAL CONTRA LA VIOLENCIA DE GÉNERO

- ***Basada en la Prevención, el servicio realiza un aviso simultáneo a la víctima y a las Fuerzas de Seguridad, según el grado de riesgo detectado.***
- ***Las Fuerzas de Seguridad pueden ver sobre fotos de satélite el recorrido y la posición en tiempo real de maltratador y víctima.***
- ***Plataforma de comunicaciones y de actuación flexible: garantiza la actuación coordinada de FCSE y Servicios de Emergencia.***

La alarma creada tras el último asesinato machista sucedido en Galicia vuelve, desgraciadamente, a poner sobre la mesa la eficacia de las medidas tecnológicas utilizadas para luchar contra este tipo de violencia por la que han perdido la vida 60 mujeres en nuestro país.

El Gobierno, a través del Ministerio de Igualdad, ha anunciado que va a destinar una importante partida económica para generalizar el uso de dispositivos de localización de última generación, que pueden sustituir a los que hasta ahora se venían utilizando y que, han evolucionado y han subsanado las carencias observadas, dotando a los nuevos dispositivos del máximo nivel de cobertura.

AVANZIT, empresa tecnológica española, a través de Navento, una de sus filiales, presenta un dispositivo-localizador-fiable, con el que garantiza una solución eficaz y con capacidades muy superiores a las alternativas que se están usando actualmente. Navento es, hasta el momento, el sistema más avanzado de prevención de la violencia de género, ya que, a su marcado carácter social y de confianza para las víctimas, se une la facilidad para integrarse con servicios de vigilancia penitenciaria y cobertura con las Fuerzas y Cuerpos de Seguridad del Estado, Policías Autonómicas y Locales.

A esta solución NAVENTO y AVANZIT han llegado a través de un equipo de trabajo especializado en la lucha contra la violencia contra las mujeres y desarrollo tecnológico, al que se han sumado las aportaciones realizadas por personas relacionadas con las organizaciones políticas y sociales de mujeres implicadas en erradicar este tipo de violencia. Los dispositivos se basan en tres pilares fundamentales: primero, son localizadores A-GPS de última generación, que garantizan la cobertura y la autonomía pero que impactan mínimamente en la vida de la víctima, uno de los factores claves que se persiguen dar a la víctima tranquilidad, seguridad y confianza. En segundo lugar, es un sistema preciso y eficaz en la evaluación de riesgos, por el que se avisa a la víctima, a familiares por ella indicados y da una señal de alarma a la Policía, todo de forma simultánea.

Por último, establece un sistema de comunicaciones y protocolos de actuación que se adaptan inmediatamente al nivel de riesgo en el que se encuentra la víctima. Las Fuerzas de Seguridad pueden ver en su PDA o en el coche patrulla sobre foto de satélite el recorrido y la posición en tiempo real tanto del maltratador como de la víctima, lo que facilita la efectividad de las actuaciones de emergencia.

LOS 3 PILARES BÁSICOS EN LOS QUE SE SUSTENTA EL SISTEMA. PROCESO

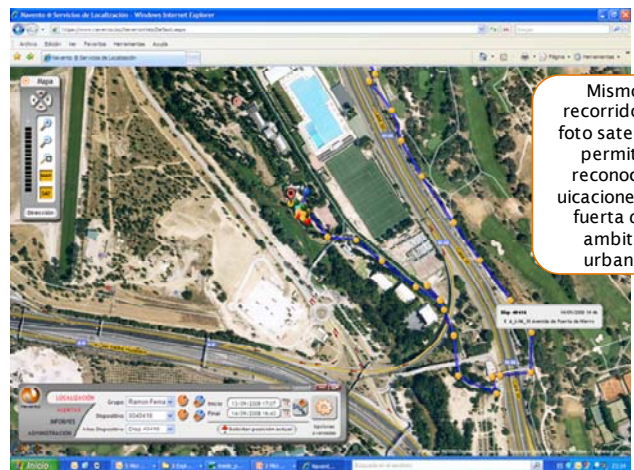
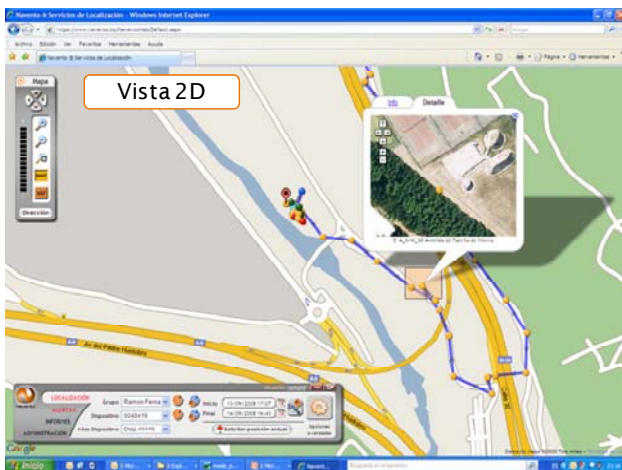


NAVENTO, para poder garantizar la cobertura total a las víctimas, y la localización de los agresores en caso de ruptura u olvido del dispositivo (voluntaria o involuntariamente) utiliza lo que se denominan tecnologías híbridas, es decir, tecnologías que combinan la Radio Frecuencia y el GPS. Así, el sistema diseñado por Navento utiliza el brazalete-localizador de uso obligatorio por parte del agresor, del que no podrá deshacerse sin emitir una señal generalizada de alarma (a víctima y policía), con ello se permite asegurar que el agresor no se acercará nunca a las zonas restringidas indicadas por la mujer agredida (vivienda, viviendas de familiares, colegios de los hijos, lugar de trabajo, etc.) o al área urbana que haya sido establecida por el juez, en su orden de alejamiento. Con ello Navento asegura a la víctima que puede llevar una vida normal, ya que ella no irá identificada de ningún modo (lo que le afectaría social y laboralmente) pudiendo incluso utilizar como mecanismo avisador su propio teléfono móvil GPS.

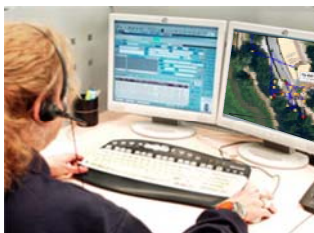


Los terribles hechos de estos días nos hacen estudiar detalladamente los fallos que se han producido, y preguntarnos por los pasos a seguir para que nada así pueda suceder. NAVENTO ya ha dado solución a muchas de las limitaciones que se han detectado en las tecnologías en uso actualmente. Así, el servicio recoge las alertas sobre las distancias entre agresor y víctima, olvido o rotura de la pulsera por parte del maltratador, entrada y salida del agresor de zonas dentro del alejamiento, todo esto, indicado en tiempo real lo que sirve para evaluar las alertas y los riesgos que conllevan y poner en marcha los mecanismos de protección de las mujeres agredidas. Navento ha previsto uno de los puntos más delicados, que es la cobertura en “zonas oscuras” (o zonas sin cobertura), lo que se ha solucionado a través de una actualización minuto a minuto que el dispositivo realiza indicando la posición por GPS del maltratador y de la mujer amenazada, memorizando incluso la posición en caso de entrar a edificios sin señal GPS.

Si los alejamientos se rompen, o los agresores intentan deshacerse de la pulsera-localizador, se ponen en marcha los protocolos de actuación y gestión de las alarmas a través de un sistema multicanal en función del nivel de riesgo: por teléfono, email, SMS, y otras alarmas integradas en las diferentes administraciones. En caso de riesgo elevado, (indicador de distancia víctima-agresor, o a través de la pulsación del botón de pánico) se mandarán avisos simultáneos y coordinados, tanto a la víctima, como a las Fuerzas de Seguridad del Estado que, sólo tendrán que consultar la situación del agresor (información dada por el localizador que lleva el propio maltratador) y de la víctima. A todos estos usos, hay que sumar la utilidad de los dispositivos como instrumentos y pruebas judiciales, al presentar un informe detallado de la totalidad de las actividades y movimientos de los maltratadores.



Desde cualquier puesto de Operador (112-emergencia)



Desde cualquier móvil o PDA (FFCCSSE a pie)



A través de equipos embarcados (coches patrulla)



PLATAFORMA Y EVALUACIÓN DEL RIESGO

The screenshot displays the Navento platform interface. At the top left is a map control panel with 'Mapa', 'MAP', 'SAT', and 'Dirección' buttons. The main map shows an aerial view of a city street with a red dot indicating a location. A pop-up window shows details for 'TEL 40414' at 'E 28043 Madrid Calle de Ramirez de Arellano Nº23 _ 37' on '18/06/2008 15:10'. Below the map are two profile cards: a purple 'Victima' card for Maria Martinez and a yellow 'Agresor' card for Antonio Garcia. At the bottom is a control panel with 'LOCALIZACIÓN', 'ALERTAS', 'INFORMES', and 'ADMINISTRACIÓN' tabs, and fields for 'Grupo', 'Dispositivo', 'Alias Dispositivo', 'Inicio', and 'Final'. A Windows taskbar is visible at the very bottom.

Caso	Nivel de Riesgo	Tipo de Alarma
GF-1227	Muy Alto	Distancia con agresor inf. a 500 mts
NB-4278	Alto	Brazalete y Localizador separados
AA-4453	Medio	Brazalete off, pero víctima a mas de 500 km
BW-2345	Bajo	Ninguna

Victima
Maria Martinez
C/ Isla de Oza 27, 3º
Localizador 40.414
Móvil: 676543428

Agresor
Antonio Garcia
C/ Ramiro I, 12
Localizador 13.042
Móvil: 6733224589

Ministerios, Comunidades Autónomas, Ayuntamientos, y otros organismos oficiales, han mostrado interés en la tecnología, por lo que han puesto en marcha mecanismos para que se generalice el uso de la solución de Navento, que viene a solucionar los problemas y carencias que presentan otros dispositivos menos evolucionados tecnológicamente, y con menor cobertura geográfica.

AVANZIT, uno de los grupos empresariales más importantes de España en tecnologías, infraestructuras y servicios audiovisuales, ha querido tomar una postura de lucha eficaz y realista para terminar con esta lacra que cada año quita la vida a un importante número de mujeres, así, es una empresa pionera y especializada en dar soluciones de movilidad, localización, asistencia y seguridad a quienes necesitan un apoyo tecnológico para un llevar una vida tranquila y sin temores. Aportan con Navento su grano de arena, ya que el dispositivo ejerce un poder disuasorio en los agresores y les da confianza a las víctimas.

Acerca de Navento (www.navento.com)

Navento es una filial tecnológica del grupo Avanzit (empresa cotizada en el mercado continuo de la bolsa española (AVZ.MC)), especializada en soluciones de movilidad y localización, que ha desarrollado una plataforma capaz de proveer servicios globales de localización a nivel internacional, para seguridad, asistencia y protección de personas, vehículos y objetos. Sus soluciones permiten hacer seguimiento en tiempo real desde Internet o teléfono móvil y sus localizadores son portables y de reducido tamaño, lo que permite llevarlos en cualquier parte (bolsillo, bolso, maletas incluso en prendas de vestir). Navento ha sido asimismo pionera en ofrecer servicios de localización a nivel mundial para teléfonos móviles que equipen tecnología GPS